

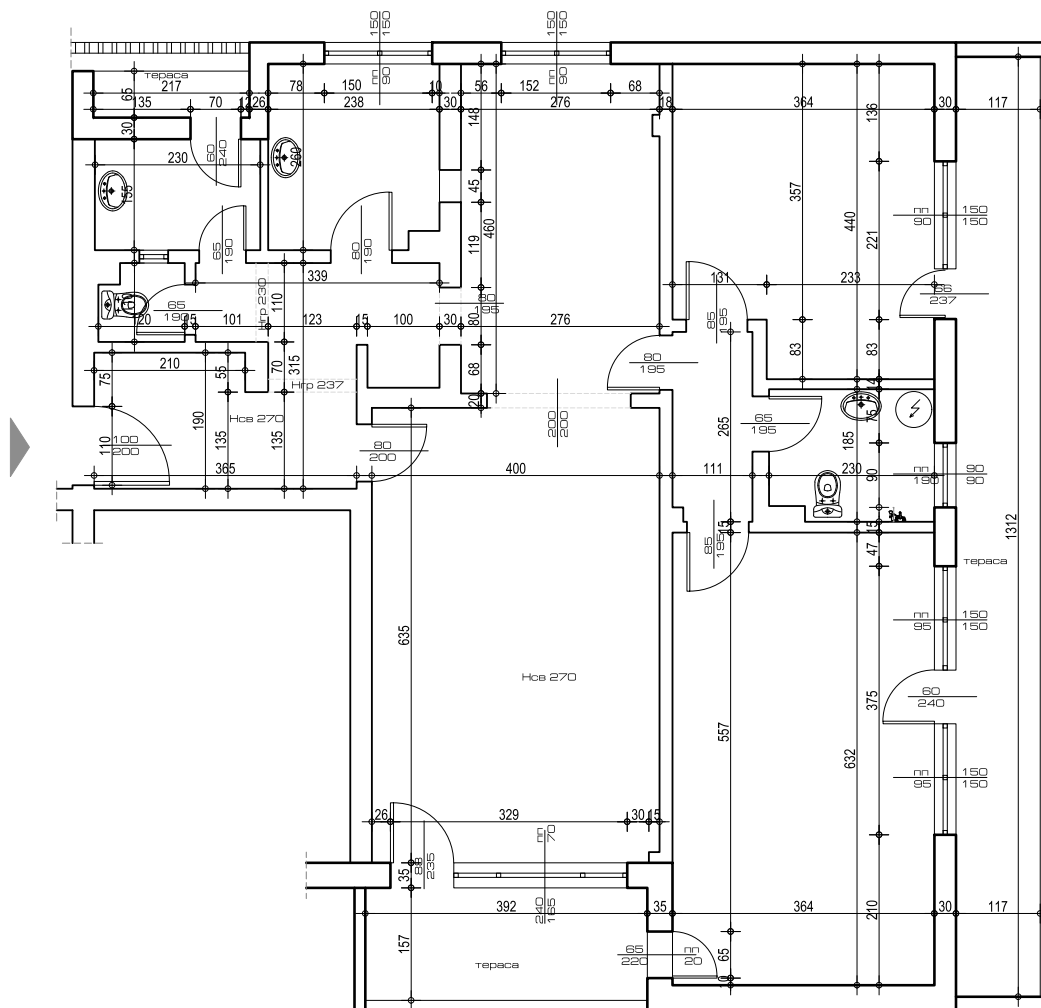
ЗАСНЕМАНЕ

Тип: Основен елемент от проектната документация

Фаза: Заснемане

Файлов формат: .pdf, .dwg, .jpg

Архитектурното заснемане на обекта осигурява подложка за изработване на пълната проектна документация и гарантира правилното протичане на всички последващи процеси на проектиране и изпълнение на обекта. Чертежите от заснемането представляват документиране в графичен вид на физическата геометрия на пространството. Отразяват се параметрите на всички конструктивни елементи, оградящи стени и отвори. Отчита се степента на завършеност в помещенията – замазка, ниво на готов под, материали на финишните покрития. За дограмите се отбелязва дали размерът е взет за светъл отвор или с первази, зидарски или столарски, отваряемост и посока на отваряне. Заснемат се всички видими открити инсталации. Правят се снимки на всички помещения и на специфични фрагменти и инсталации. Индексират се снимките за обвързване с конкретното помещение.



Фиг. 36. Пример за Архитектурно Заснемане